



StoLotusan

Gevelcoatings met Lotus Effect®

Elke vastgoedeigenaar blijft graag zo lang mogelijk gespaard van verontreinigde gevels. Maar zeker de regenzijde van een gevel wordt na verloop van tijd zwaar belast: Vochtigheid en vuil vormen hier een ideale voedingsbodem voor micro-organismen zoals algen en schimmels.

Met de buitenmuurverf StoLotusan Color en/of de sierpleister StoLotusan K/MP kan de vervuiling van de gevel aanzienlijk worden verminderd.






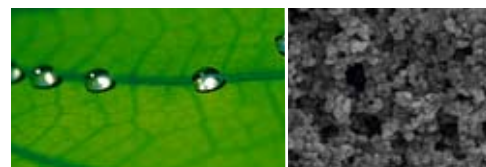
De natuur als voorbeeld

Vuil parelt met de regen weg

Mooi, proper, zeker en zo ingenieus als de natuur: De StoLotusan Gevelcoatings bestaan uit een combinatie van een waterafstotend oppervlak en een speciale micro-structuur, vergelijkbaar met het Lotusblad. Dat betekent dat een groot deel van de vuildeeltjes zich niet goed kunnen hechten aan de oppervlakte – en dat de afrollende waterdruppels van een volgende regenbui, de vuildeeltjes probleemloos meenemen.



Werking van gevelcoatings		
Gebruikelijke gevelcoatings	Dubbele functie van gevelcoatings met Lotus Effect®	
		
Het oppervlak is slechts gering waterafstotend waardoor water en vuildeeltjes zich sterk hechten.	Functie 1: Lotusan is micro-gestructureerd. Het contactvlak voor water en vuildeeltjes met de ondergrond is dus sterk gereduceerd.	Functie 2: Lotusan is ook zeer sterk waterafstotend. Regendruppels rollen onmiddellijk naar beneden en nemen gemakkelijk de loszittende vuildeeltjes mee.



Natuurlijke techniek:

Onder de microscoop ziet men door de fijne nerven een eerder ruw bladoppervlak dat voor het typische waterafstotende effect zorgt: Door de microstructuur aan het oppervlak wordt het contactvlak voor vuildeeltjes en water extreem gereduceerd - de afrollende regendruppel maakt de vuildeeltjes los en neemt deze eenvoudig mee.

Energie sparen = geld sparen

Een combinatie die loont: Het Lotus-Effect is de perfecte oplossing op het gebied van gevelcoatings voor gevelisolatiesystemen omdat het een reinigende werking heeft en het gevels er langer droog en schoon doet uitzien. Met StoLotusan K/MP is Sto er na een lange tijd van onderzoek en ontwikkeling in geslaagd om het Lotus-Effect over te dragen van het blad naar sierpleisters.

De gevelverf StoLotusan Color G is geschikt voor het schilderen van oude en nieuwe sierpleisters buitenshuis. De bescherm laag van StoLotusan Color G (tegen micro-organismen) biedt zelfs voor zwaar belaste regenzijden van gevels een optimale bescherming.

In een oogopslag

- Beste verwerkingseigenschappen
- Mooi structuurbeeld
- Uitstekende CO₂- en waterdampdoorlaatbaarheid (diffusie-open)
- Zeer waterafstotend
- Hoge bescherming, met name voor de gevels die zwaar met regen worden belast
- Losse vuildeeltjes spoelen met de parelende regendruppels weg
- Hoge resistentie van het pleisterwerk tegen algen en schimmels, door filmconservering
- De sierpleister kan aangebracht worden in krab- en boomschorsstructuur
- In vele tinten van het StoColor Systeem beschikbaar

Sto NV
Z.5 Mollem 70
B-1730 Asse

Tel +32 2 453 01 10
Fax +32 2 453 03 01
info.be@stoeu.com
www.sto.be



Kwaliteitsmanagement systeem
Sto AG, DIN EN ISO 9001, Reg.-Nr. 3651
Milieu management systeem
Sto AG, DIN EN ISO 14001, Reg.-Nr. 3651
Locaties Stühlingen, Donaueschingen, Tollwitz,
Rüsselsheim, Kriftel

De technische productspecificatie en productinformatie in de technische merkbleden, systeembeschrijvingen/adviezen, dient te allen tijde nagekomen te worden.