



Gevelisolatiesystemen Gebruik en onderhoud

Details, illustraties, algemene technische informatie en diagrammen in dit document zijn louter bedoeld als algemene omschrijvingen en tonen slechts een schematische weergave van de basisfuncties. Precieze afmetingen worden er niet gegeven. De verwerker/klant is als enige verantwoordelijk voor het bepalen van de geschiktheid en volledigheid voor het beoogde gebruik. Aangrenzende werken zijn in de illustraties slechts schematisch weergegeven. Alle specificaties en informatie moeten worden aangepast aan of afgestemd op de omstandigheden ter plaatse en mogen niet worden beschouwd als werk-, detail- of assemblageplannen. De technische specificaties en productinformatie in de technische fiches, systeembeschrijvingen/adviezen dienen te allen tijde nagekomen te worden.

Gevelisolatiesystemen

Gebruik en onderhoud

Tegen een achtergrond van afnemende voorraden van fossiele energiebronnen, stijgende olie-prijzen en de verandering van ons klimaat door toenemende CO₂-emissies wordt het gebruik van succesvolle isolatie- en renovatie systemen almaar belangrijker. Het isoleren van gebouwen getuigt dan ook van een verantwoorde-lijke en vooruitziende aanpak. Om op dit vlak echter een optimaal resultaat te verkrijgen, moeten een aantal richtlijnen qua gebruik en onderhoud in acht genomen worden.

Wat bedoelen we met een gevel-isolatiesysteem van Sto?

Het is een gevelbekleding waarbij een isolatieplaat aan de buitenzijde wordt afgewerkt met een sierpleister. Het systeem is zodanig opgebouwd en afgewerkt dat het wel tegen een stootje kan.

Mocht er toch een beschadiging optreden, probeer deze dan nooit zelf te repareren. Neem meteen contact op met één van de gespecialiseerde plaatsers uit de lijst die u vindt op www.sto.be.

Het reinigen van de gevel

Het is van belang dat u nooit een agressief of oplosmiddelhoudend

schoonmaakmiddel gebruikt.

De toepassing hiervan leidt tot schade aan het onderliggende systeem.

In de regel kan u met warm water (max 60°C) en een kleine hoeveelheid afwasmiddel uw gevel schoon krijgen met een zachte borstel.

De gevel kan ook onder lichte druk (max 40 bar) of dmv stoomreiniging gereinigd worden.

Eventuele algengroei is te verwijderen met een algdodend middel. U dient dan de te behandelen gevelvlakken te besproeien met Sto Fungex, dit ongeveer 48 uur laten inwerken en vervolgens met water na te spoelen.

Het overschilderen van de gevel

Als de gevel vervuild is of door een andere oorzaak esthetisch moet worden aangepakt, kan de pleister altijd overschilderd worden. Onder normale omstandigheden is het overschilderen eens in de 10 jaar te overwegen. Natuurlijk is deze termijn een gemiddelde – als een gebouw in een groene omgeving, pal aan het water, aan een drukke verkeersweg of in de buurt van een industrieterrein ligt, kan deze termijn teruglopen.

Omdat gevelisolatiesystemen dampopen zijn, moet altijd een aangepaste dampdoorlatende gevelverf worden toegepast.



"Ile aux oiseaux", een "eco-woonwijk" te Mons waar 343 nieuwe woningen werden gecreëerd en 116 gerenoveerd. (Architectenbureau A2M, architect S. Moreno Vacca)

Gevelverven

Enkele voorbeelden

Zelfreinigende gevelverf met Lotus-Effect®



Mooi, proper en zo ingenieus als de natuur! De StoLotusan Gevelcoatings bestaan uit een combinatie van een waterafstotend oppervlak en een speciale micro-structuur, vergelijkbaar met het Lotusblad. Dat betekent dat een groot deel van de vuildeeltjes zich niet goed kunnen hechten aan de oppervlakte – en dat de afrollende waterdruppels van een volgende regenbui, de vuildeeltjes probleemloos meenemen.

Met de gevelverf StoLotusan Color G kan de vervuiling van uw gevel aanzienlijk worden verminderd.

Het Lotus-Effect® is de perfecte oplossing op het gebied van gevelcoatings voor gevelisolatiesystemen omdat het een reinigende werking heeft en het ervoor zorgt dat gevels langer schoon en droog blijven.

De gevelverf StoLotusan Color G is geschikt voor het overschilderen van o.a. oude en nieuwe sierpleisters.



Werking van gevelcoatings	
Gebruikelijke gevelcoatings	Dubbele functie van gevelcoatings met Lotus Effect®
	
<p>Het oppervlak is slechts gering waterafstotend waardoor water en vuildeeltjes zich sterk hechten.</p>	<p>Functie 1: Lotusan is micro-structureerd. Het contactvlak voor water en vuildeeltjes met de ondergrond is dus sterk gereduceerd.</p> <p>Functie 2: Lotusan is ook zeer sterk waterafstotend. Regendruppels rollen onmiddellijk naar beneden en nemen gemakkelijk de loszittende vuildeeltjes mee.</p>



Door de microstructuur aan het oppervlak wordt het contactvlak voor vuildeeltjes en water extreem gereduceerd - de afrollende regendruppels maken de vuildeeltjes los en nemen deze eenvoudig mee.



Sto heeft diverse dampdoorlatende gevelverven voor het overschilderen van gevels. Laat u adviseren door onze gespecialiseerde plaatsers en ontdek zo welke gevelverf voor uw gevel de meest geschikte is.

StoColor Crylan

Matte, universele dispersieverf voor organische ondergronden.

StoSilco Color

Deze zuivere siliconen-gevelverf staat garant voor maximale zekerheid op alle ondergronden. Ze biedt bescherming tegen algen- en mosaangroei.

StoColor Maxicryl

Hoogwaardige acrylaat gevelverf die ook beschikbaar is in QS-kwaliteit.

StoSil Color

Minerale gevelverf voor minerale ondergronden. Deze gevelverf voldoet aan de normen van het Nature-Plus-label.



Tip

Vraag voor u begint altijd de juiste verwerkingsvoorschriften aan van de toe te passen producten. Zo voorkomt u schade door verkeerd gebruik!

Het aanbrengen van voorwerpen

Correcte bevestiging

Als u op de gevel voorwerpen wil bevestigen, zoals lampen, zonwering e.d., moet u er rekening mee houden dat dit niet zonder speciale voorzieningen kan.

Omdat het systeem in hoofdzaak bestaat uit een met pleister afgewerkte isolatieplaat, is het ook duidelijk dat u bij de bevestiging van dergelijke voorwerpen het systeem niet mag belasten; de isolatieplaat kan deze belasting niet aan en schade is het gevolg. Het aanbrengen van dergelijke voorwerpen dient dus reeds bij het ontwerp in rekening gebracht te worden, zodat deze speciale voorzieningen reeds bij het plaatsen van het buitengevelisolatiesysteem aangebracht worden op de desbetreffende plaatsen.

Lichte voorwerpen zoals naamplaatjes, huisnummers of andere lichte voorwerpen, kunt u met een duurzame, oplosmiddelvrije kit direct op de pleister bevestigen of door gebruik te maken van de StoFix spirale.

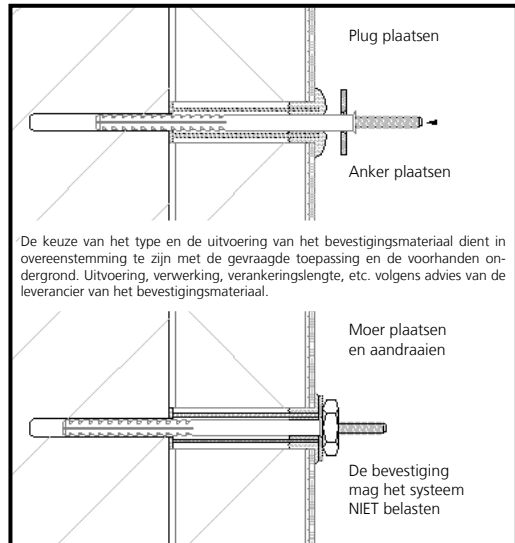
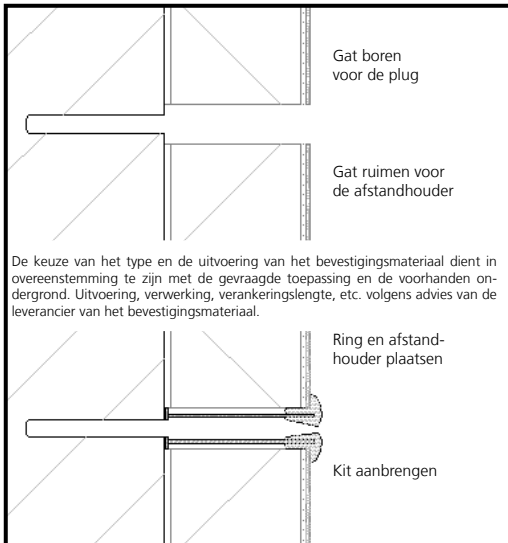
Doorboor nooit zelf de gevel voor bijvoorbeeld de bevestiging van deurhaakjes, ophangvoorzieningen voor bloembakken e.d.

Op deze wijze beschadigt u de pleister en kan er schade aan het systeem ontstaan. Mocht u per ongeluk toch een klein gaatje hebben veroorzaakt, dan kunt u dit afdichten met een daartoe geëigende oplosmiddelvrije kit. Vooraf het omringende oppervlak zorgvuldig reinigen met warm water en goed laten drogen.

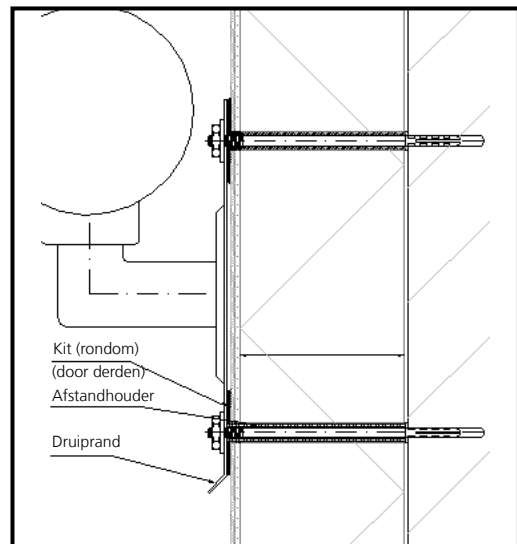
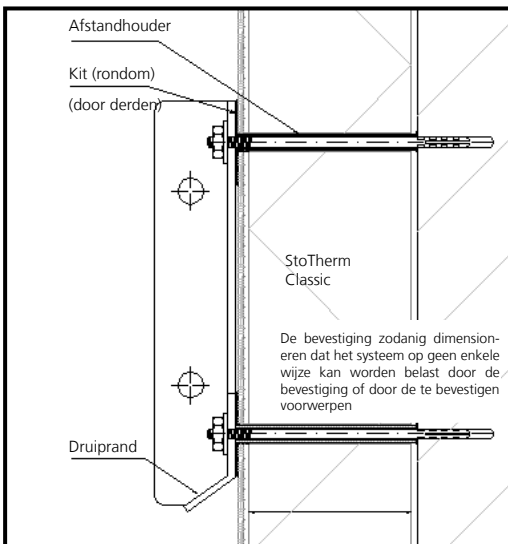
In de hierna afgebeelde situaties staan nog enkele tips voor dagelijks gebruik. Deze vormen wellicht een goed hulpmiddel.



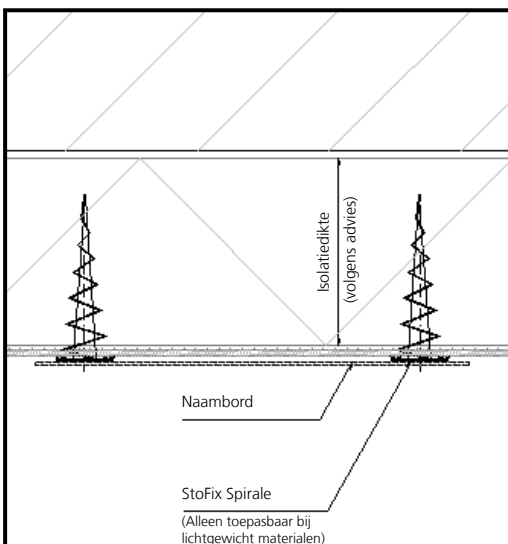
Bevestiging achteraf met afstandhouder



Bevestiging achteraf van zwaardere voorwerpen (vb: buitenlamp, zonnenscherm, ...)



Bevestiging licht voorwerp (vb: naambordje)



Tip

Mocht u voorwerpen willen bevestigen, maak dan steeds gebruik van onze technische voorschriften om schade aan de gevel te vermijden.

Sto NV
Z.5 Mollem 70
1730 Asse
Tel. +32 2 453 01 10
Fax +32 2 453 03 01
info.be@stoeu.com
www.sto.be