



StoDeco

Architectuurelementen voor gevels met stijl

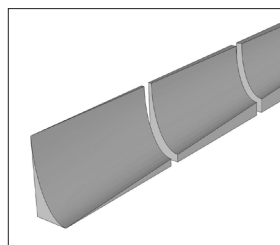
Moderne gebouwen op een creatieve manier vorm geven of historische gebouwen behouden en renoveren: StoDeco Architectuurelementen bieden de grootst mogelijke flexibiliteit op gebied van design en verwerking.

Van Grieks pompeus tot zakelijk strak; met StoDeco worden klassieke profielen gereconstrueerd of nieuwe vormen en stijlen ontworpen.

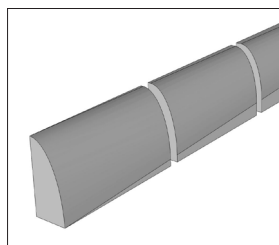
StoDeco

Individueel, origineel en onderscheidend

StoDeco Architectuurelementen bestaan uit Verofill; een 100% mineraal recycling grannulaat. Sinds meer dan 20 jaar heeft Sto ervaring als fabrikant van deze profielen en elementen. Creativiteit kent geen grenzen. Dankzij het know-how van Sto en de modernste machines wordt het gewenste profiel gemaakt; rond of hoekig; logo's of 3D. Haast iedere vorm is mogelijk.



Voorbeeld: Rond, hol



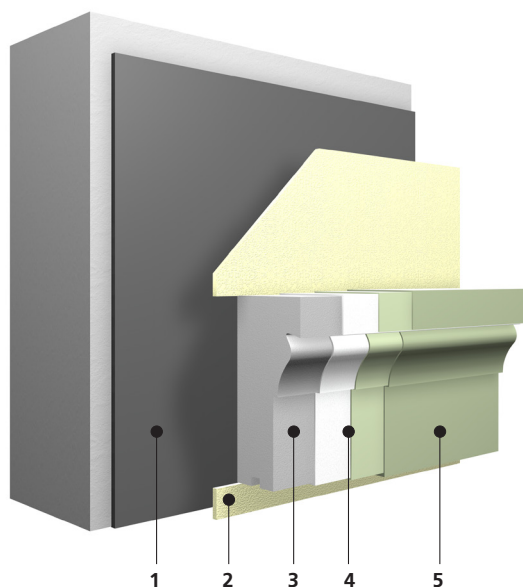
Voorbeeld: 3D

Eén systeem, vele voordelen

- Duurzame recycleerbare grondstof
- Renovatie en nieuwbouw
- Onbepaalde vormgeving
- Eén systeem: van kleefmortel tot afwerking
- Hoge stoot- en slagvastheid
- Laag volumegewicht
- Eenvoudige verwerking
- Gladde of ruwe afwerking

StoDeco: gerecycleerd granulaat

Druksterkte	ca. 13,5 N/mm ²
Uitzettingscoëfficiënt	8,8 10-6 m/mxK
Buigsterkte	5,6 N/mm ²
Densiteit	ca. 550 kg/m ³
Europese brandreactie klasse	A2 - s1, d0 (EN)3501-1



- 1. Ondergrond**
Metselwerk, ETICS (gevelisolatiesysteem)
- 2. Kleefmortel**
StoDeco Coll
- 3. Decoratief element**
StoDeco Architectuurelement
- 4. Voorstrijk**
StoPutzgrund (ruw)
StoColor Maxicryl (glad)
- 5. Eindlaag**
StoColor Maxicryl (2 lagen)

Sto NV
Z.5 Mollem 43
1730 Asse

Tel +32 2 453 01 10
Fax +32 2 453 03 01
info.be@sto.com
www.sto.be



Kwaliteitsmanagement systeem
Sto AG, DIN EN ISO 9001, Reg.-Nr. 3651
Milieumanagement systeem
Sto AG, DIN EN ISO 14001, Reg.-Nr. 3651
Locaties Stühlingen, Donaueschingen, Tollwitz,
Rüsselsheim, Krefeld

De technische productspecificatie en productinformatie in de technische merkbladen, systeembeschrijvingen/adviezen, dient te allen tijde nagekomen te worden.