

sto



Bewusst bauen.

Systeme Sto-ProAttika®

Façade





Contenu

Sto-ProAttika®

04 Façades épurées sans avant-toits visibles

05 La combinaison parfaite avec StoTherm Vario

06 Laissez-vous inspirer

07 Une bonne coordination entre les différents intervenants

08 La mise en œuvre étape par étape

15 Assistance sur site

Référence de couverture :

Immeuble de bureaux : De Bruycker-Kemp à Ostende

Entreprise : Pleisterwerken Delrue JP

Les indications, illustrations, informations techniques générales et plans figurant dans le présent document ne sont que des descriptions générales et ne montrent qu'une représentation schématique des fonctions de principe. Il ne s'agit pas d'un travail d'ingénierie détaillé. Dans la pratique, l'application concrète du produit peut différer en fonction des circonstances locales. Les spécifications doivent systématiquement être adaptées aux travaux spécifiques au projet. La documentation ne doit donc pas être considérée comme une présentation du travail ou une prescription de mise en œuvre. L'applicateur / le client est seul responsable de la vérification de l'adéquation du produit concerné par rapport au support. Tous les travaux connexes sont seulement représentés sous une forme schématique. Les prescriptions et indications techniques relatives aux produits qui figurent dans les fiches techniques et les descriptions de systèmes / agréments doivent être impérativement observées.



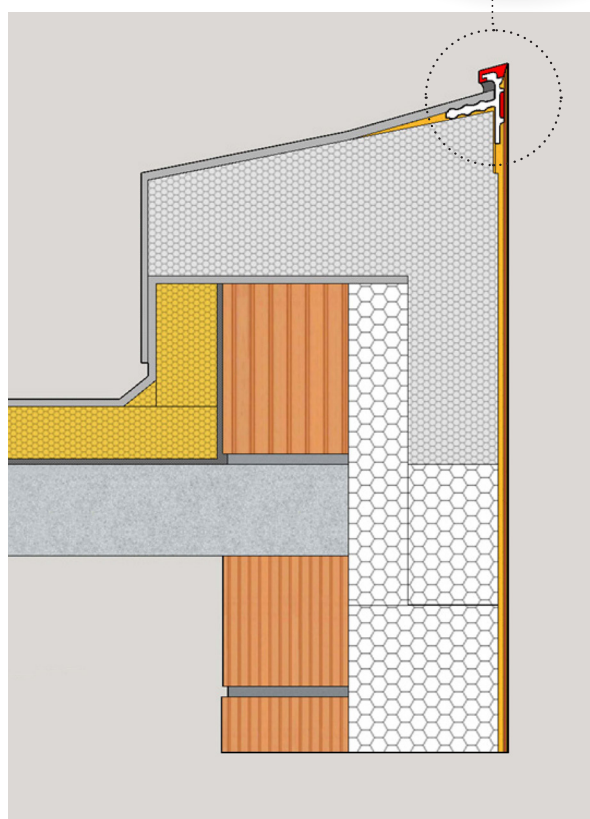
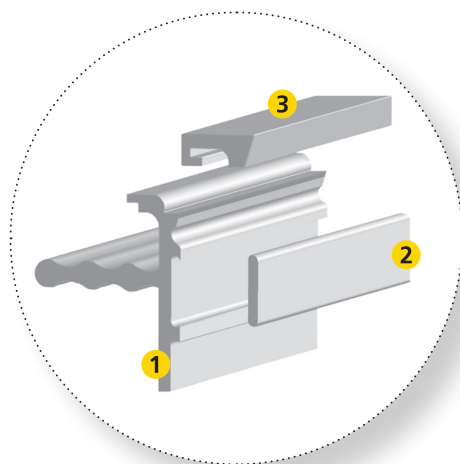


Façades épurées sans avant-toits visibles

10 ans de recherche, de développement, de projets d'essai et de tests en chambre climatique ont précédé le développement du système ProAttika®.

Le résultat, les différents composants du système sont parfaitement compatibles pour former une solution durable.

Aperçu des composants du système



1 Sto-ProAttika® Profil de base

Le profil de base du système Sto-ProAttika®. Il existe également des solutions d'angle préformées pour les coins du bâtiment.

2 Sto-ProAttika® Profil de raccordement

Pièce jointe pour la connexion du profils de base.

3 Sto-ProAttika® Profil de finition

Disponible en différentes tailles au choix, en fonction du type de finition de façade.

Sto-ProAttika® Colle de montage

Colle de montage spécifique pour coller à la fois les profils de base comme les profils de finitions. Utilisez toujours ce composant, propre au système.

Sto-ProAttika® PSE

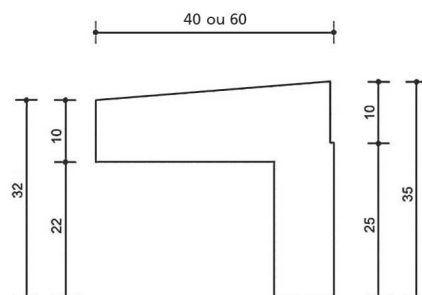
Sto-ProAttika® PSE - 40 cm

Bloc isolant préformé, en PSE.
Valeur d'isolation 0,032 W/mK.

Sto-ProAttika® PSE - 60 cm

Variante pour des épaisseurs d'isolation plus importantes avec une largeur totale de 60 cm.

Dimensions (en cm)



La combinaison parfaite

avec StoTherm Vario

Le système Sto-ProAttika® a été testé en combinaison avec le système StoTherm Vario au WTCB.

Résidence Groenveld, Wilrijk, BE
Architecte: OSQB Architecten- en Ingenieursburo



StoTherm Vario

Application

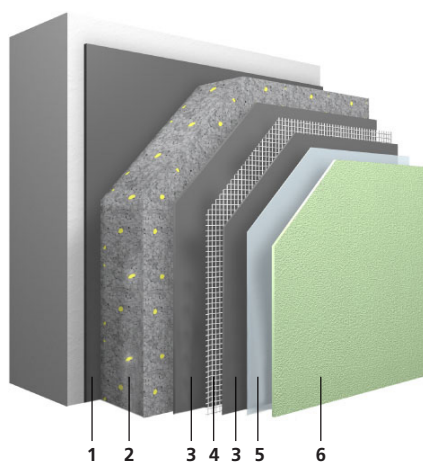
- Nouvelle construction et rénovation
- Maçonnerie (béton, calcaire, gypse, briques ou béton cellulaire)

Propriétés

- Perméabilité élevée à la vapeur d'eau
- Résistance élevée aux micro-organismes (algues, mousses)
- Isolation thermique élevée
- Résistance élevée aux intempéries
- Euroclasse de réaction au feu B s2 d0 selon EN 13501-1

Aspect

- Large gamme de finitions
- Enduit synthétique: StoSilco, Stolit, StoSuperlit
- Finition avec briquettes, pierre naturelle, céramique, mosaïque
- StoDeco Profils
- Teintable selon le StoColor System (valeur de luminosité > 20)



1 Collage: StoLevell Uni; Sto-Baukleber ou StoTurbofix

Mortier de collage à liaison minérale.
Application manuelle ou mécanique.

2 Isolation: EPS 15 SE / Top 32

Panneau d'isolation expansé EPS SE, lambda: 0,040 & 0,032

3 Mortier d'armature: StoLevell Uni

Mortier d'armature minérale, traitement mécanique

4 Treillis d'armature: Sto Fibre de verre

Répond aux exigences les plus sévères en matière de sécurité anti-fissuration et de résistance aux chocs

5 Couche intermédiaire: StoPutzgrund

Couche de fond silicatée, pigmentée, chargée

6 Finition: StoSilco, StoLotusan ou Stolit

Teintable selon le StoColor System

Laissez-vous inspirer par les différentes possibilités de Sto

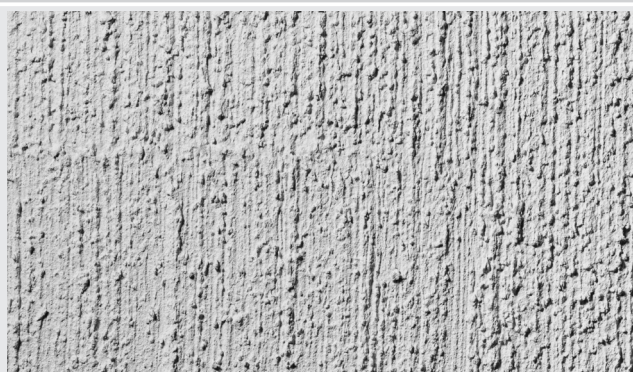
Le système Sto-ProAttika® est compatible avec la plupart des finitions de façade de notre gamme. Il existe des variantes de Sto-ProAttika® Profil de finition avec différentes épaisseurs. Par exemple, le système de Sto-ProAttika® est compatible avec les différentes finitions, adaptés à leur épaisseur respective.

L'enduit classique, des possibilités infinies



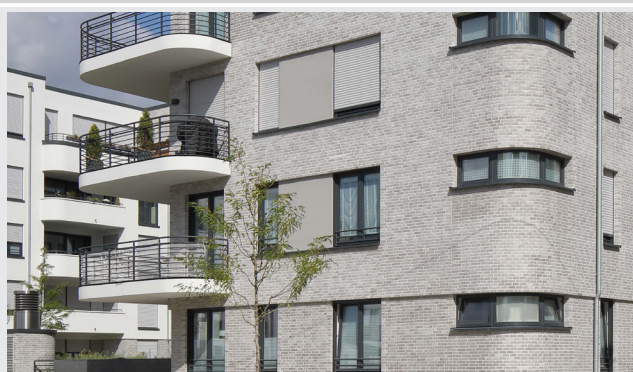
L'enduit est un classique qui vous permet de réinventer la conception de façade. Les enduits de finition Sto répondent à tous les souhaits : des enduits classiques rainurés et granuleux aux enduits modelables variés disponibles dans diverses granulométries et couleurs.

StoSignature, votre signature en finition de façade



StoSignature permet de créer des surfaces de façade à l'aide de textures éprouvées et uniques. Une façade à l'allure design ou ornées d'effets spéciaux est désormais à portée de main. Grâce à la flexibilité de design de StoSignature, il est maintenant possible d'apporter sa propre identité dans la création.

StoBrick, briquettes en céramique. L'authentique reconstruction de la brique



Il est impossible de distinguer visuellement un revêtement de façade en briquettes d'une façade en briques traditionnelles. L'une des raisons pour lesquelles les briquettes de parement présentent une telle valeur esthétique est que les possibilités de conception sont presque illimitées. Vous pouvez facilement combiner la briquette avec d'autres éléments de façade tels que les profils StoDeco.

Une bonne coordination

entre couvreur, entrepreneur de façade
et l'architecte est cruciale

1. Respectez le timing

Dans chaque projet de construction ou de rénovation, une bonne coordination entre le concepteur, le constructeur et les différents entrepreneurs est recommandée.

Dans le processus de construction classique, les travaux préparatoires du gros-oeuvre et l'étanchéité de toiture sont achevés avant que l'entrepreneur de façade commence ses travaux. Lors de l'application du système Sto-ProAttika® ceci ne change pas.

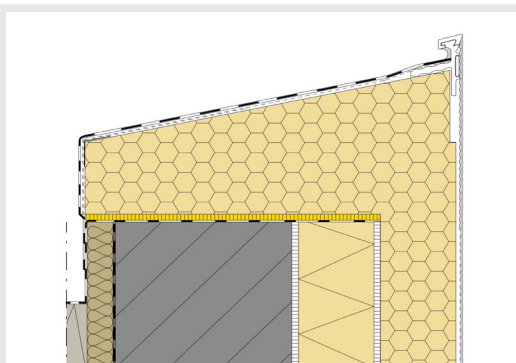
2. Préparez minutieusement les détails de construction

Peu de temps après l'installation des profils de Sto-ProAttika® le couvreur doit revenir pour prévoir une étanchéité supplémentaire dans la partie supérieure du système Sto-ProAttika®. Le respect d'un timing strict est essentiel pour empêcher l'eau de s'infiltrer dans la structure de façade.

Compte tenu des détails minimalistes, les différents détails de construction doivent être préparés soigneusement, par exemple, sur la pente des surfaces du toit, le drainage de l'eau de pluie, le raccord étanche sur les murs ascendants,... L'étanchéité de la surface du toit reste le travail du couvreur.

3. Une bonne préparation du travail

Dans le développement du système de Sto-ProAttika®, divers fabricants d'étanchéité de toiture ont apporté leur expertise afin de composer la bonne structure. Une bonne préparation du travail est conseillée pour assurer la compatibilité des différents systèmes.





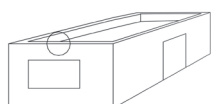
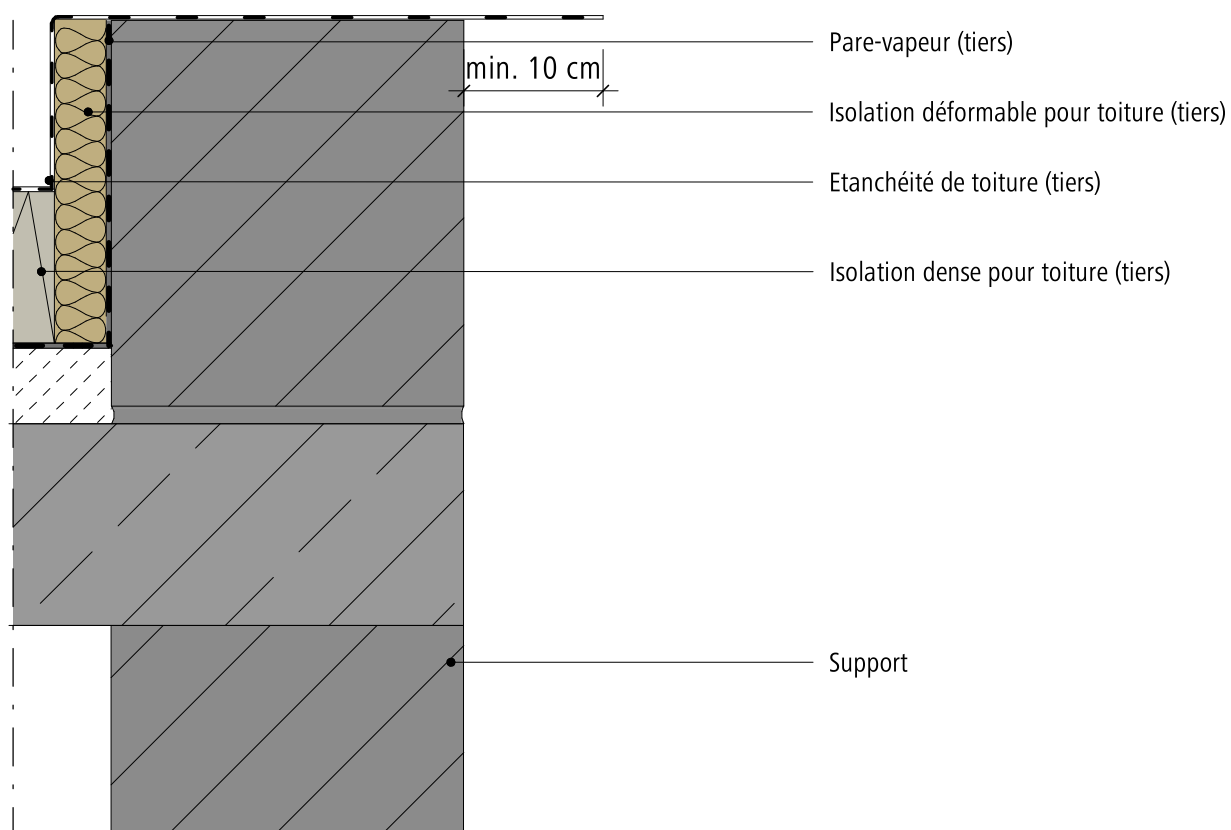
La mise en œuvre étape par étape

1. Installation de la structure du toit et l'étanchéité par le couvreur
2. Mise en place du bloc d'isolant préformé Sto-ProAttika® PSE
3. Installation des profils Sto-ProAttika®
4. Renforcement avec un treillis d'armature supplémentaire
5. Alignement de l'isolation de la façade
6. Finition de la surface du toit



1. Installation de la structure du toit et l'étanchéité par le couvreur

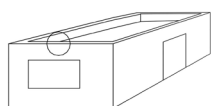
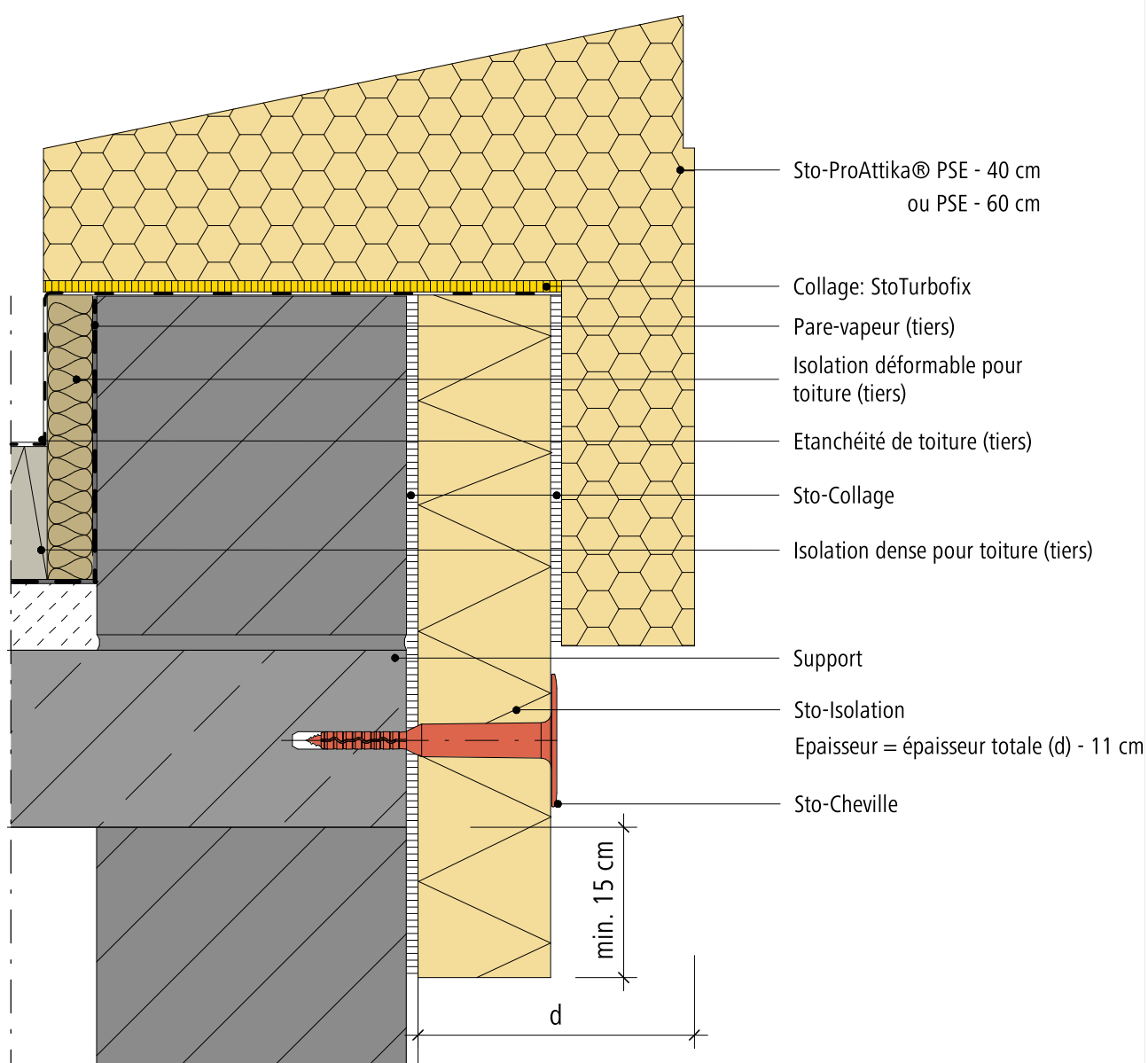
Prévoir le dépassement d'étanchéité d'au moins 10 cm au-dessus du bord de la façade conformément aux instructions du fabricant de l'étanchéité de toiture.





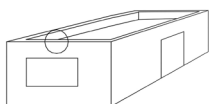
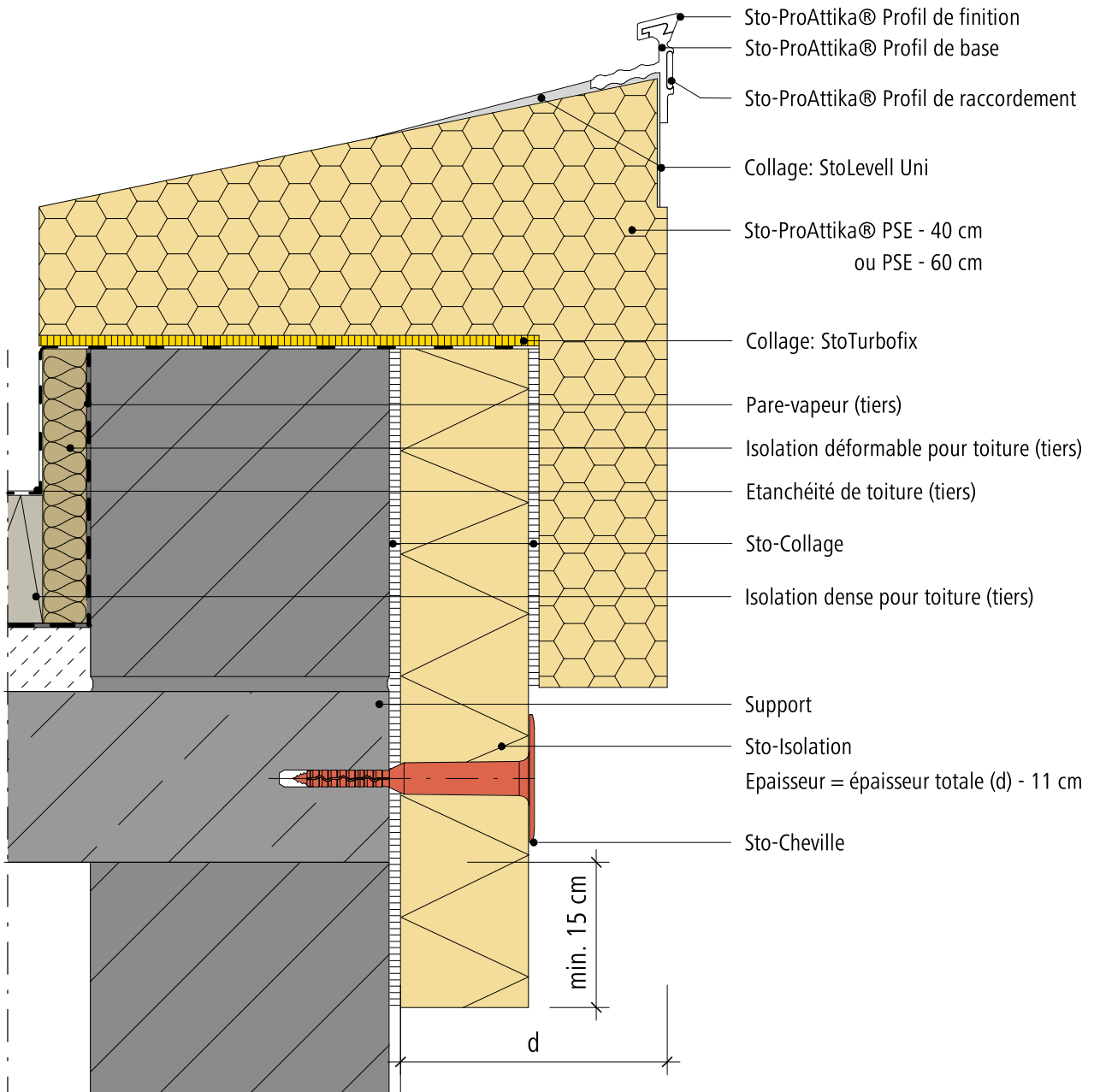
2. Mise en place du bloc d'isolant préformé Sto-ProAttika® PSE

Utiliser toujours les blocs isolants préformés comme base pour les profils. Collez l'ensemble sur l'étanchéité de la toiture avec Sto-Turbofix Mini. L'ajout de quelques plots de StoLevell Uni simplifie la pratique de l'installation.



3. Installation des profils Sto-ProAttika®

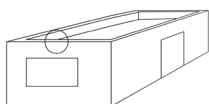
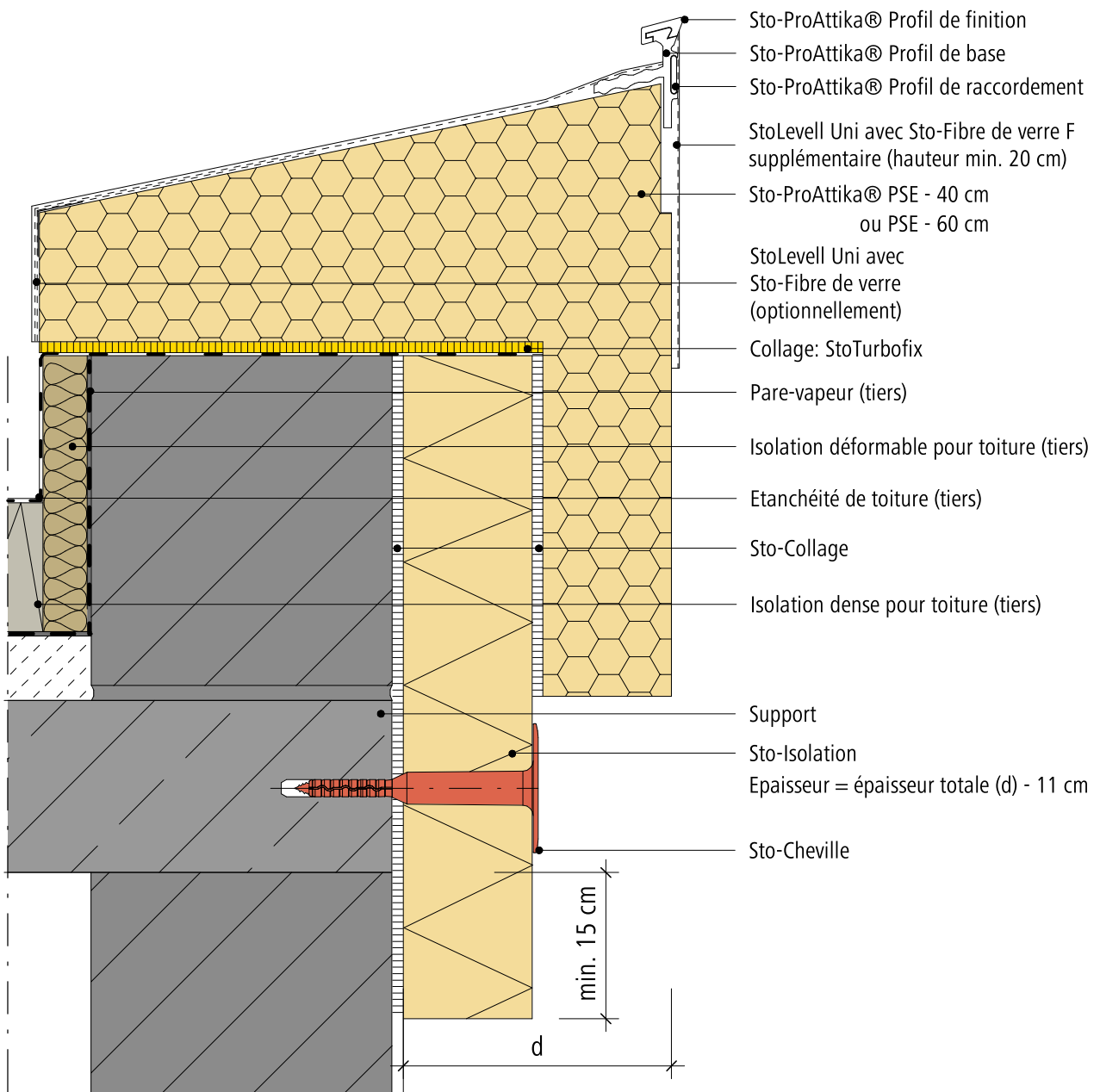
Glissez les profilés Sto-ProAttika® les uns dans les autres et collez-les entièrement dans le mortier adhésif StoLevell Uni. Tous les joints entre les extrémités des profils de connexion (les profils de base et les profils de finition) sont à coller avec la Sto-ProAttika® Colle de montage.





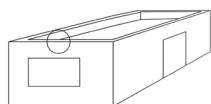
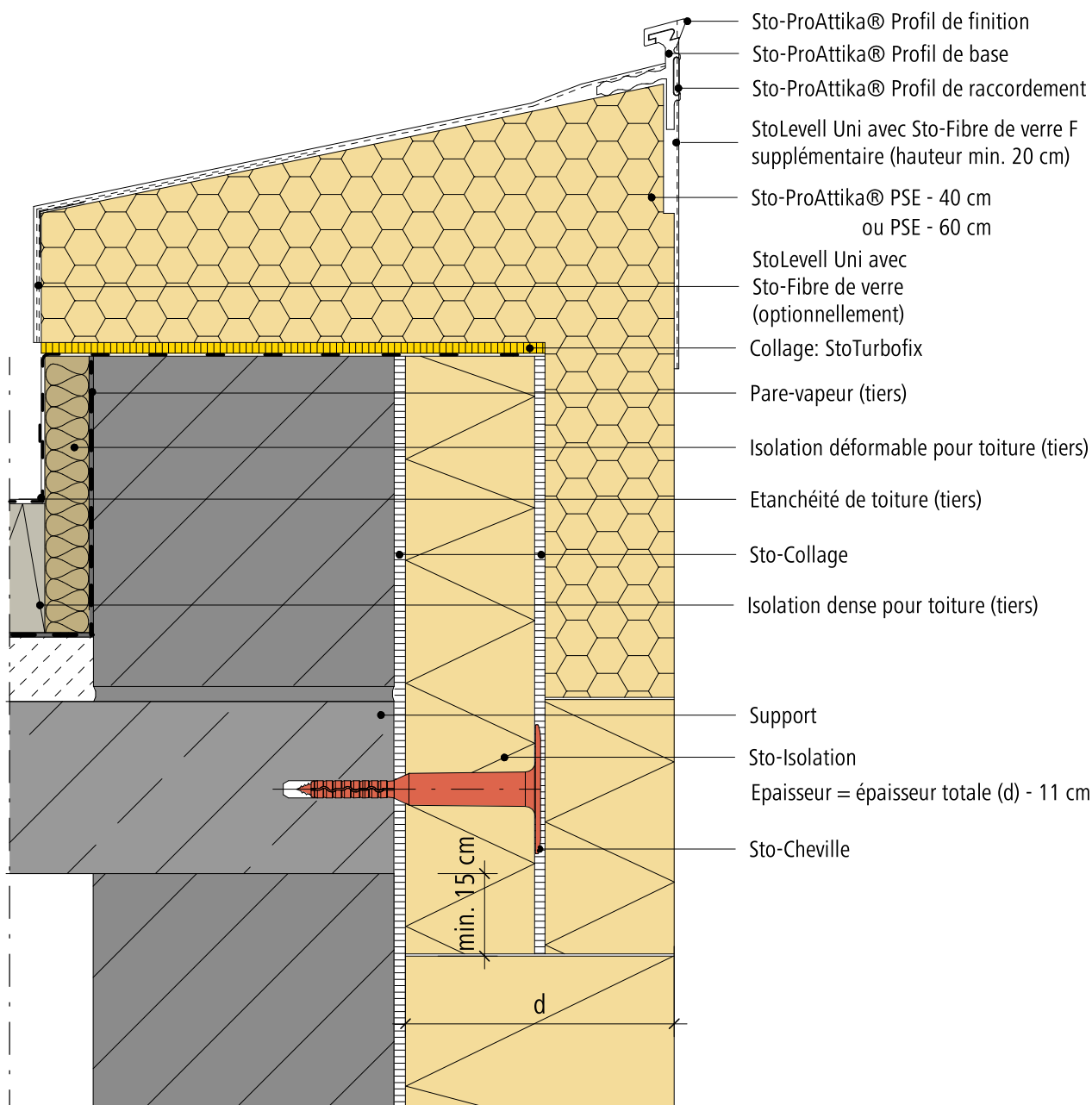
4. Renforcement avec un treillis d'armature supplémentaire

Appliquer une treillis supplémentaire d'une hauteur d'au moins 20 cm dans le surface de façade utilisant le mortier d'armature StoLevell Uni, dans lequel est marouflé le treillis Sto-Fibre de verre F. Le haut du bloc isolant peut également être protégé temporairement de cette manière.



5. Alignement de l'isolation de la façade

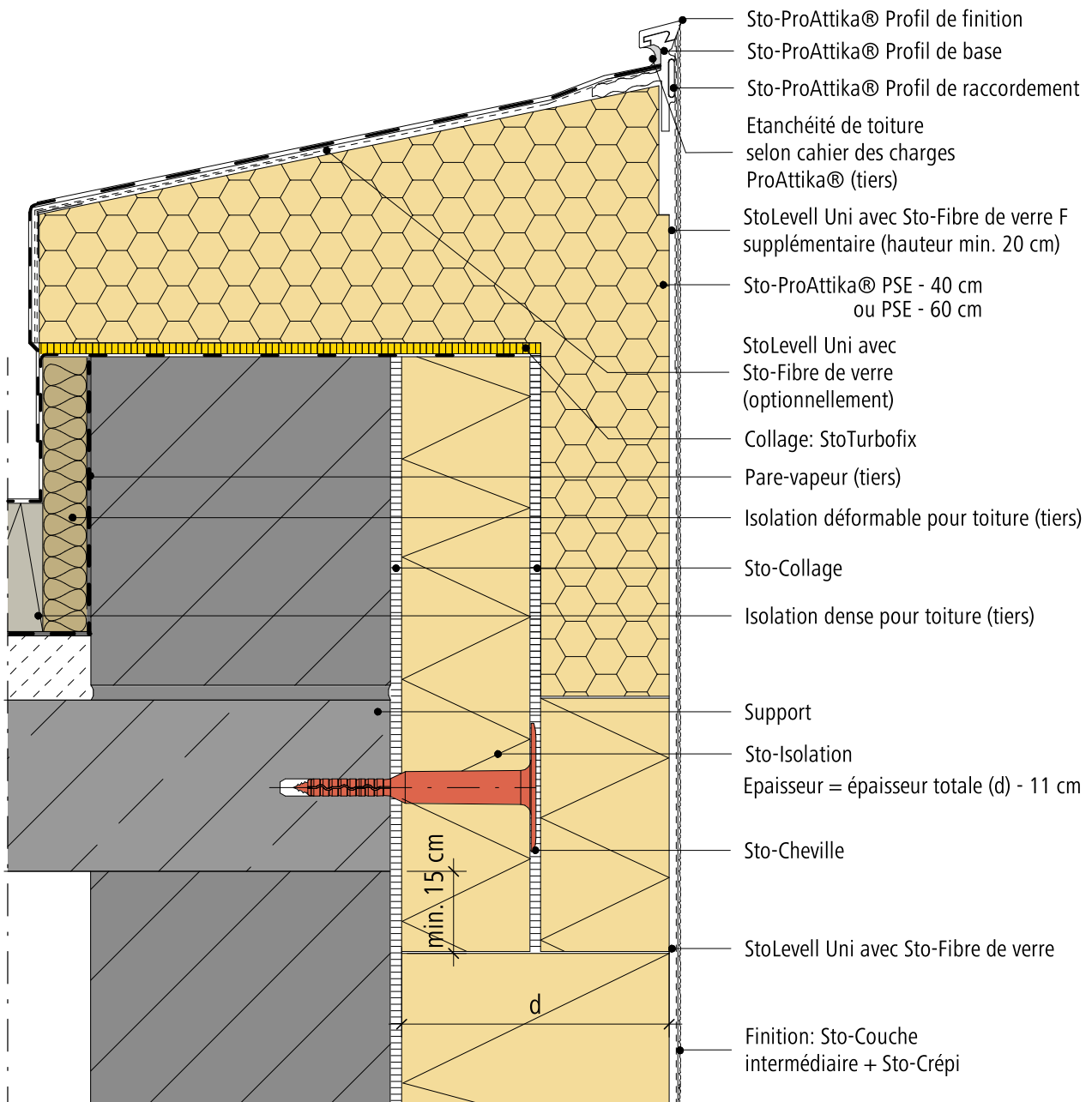
Placez l'isolant de façade en ligne avec les blocs isolants préformés. De préférence, la construction ultérieure de la façade est à réaliser après que le couvreur ait réalisé l'étanchéité du toit pour éviter les infiltrations d'eau de pluie.





6. Finition de la surface du toit

Le couvreur est responsable de l'imperméabilisation du toit, de la bordure du toit et de la connexion avec les profilés Sto-ProAttika® dans la surface du toit.
Cette installation est à faire conformément au descriptif spécifique du cahier des charges.





Assistance sur site



Sven Mintiens

Tél. +32 (0) 490 11 34 19

Technical Advisor

Anvers / Limbourg



Stefaan Kiekens

Tél. +32 (0) 494 53 01 81

Technical Advisor

Flandre Orientale & Occidentale,
Brabant Flamand



Frédéric Van Mooter

Tel. +32 (0) 472 07 09 60

Technical Advisor

Bruxelles / Wallonie

Un conseil professionnel?

Vous recherchez des dessins
détaillés et textes de cahier
des charges?

Ou souhaitez-vous
des conseils techniques?



Freddy Mugisha

Internal Technical Advisor
& BIM Coordinator



Els Desmedt

Internal Technical Advisor

Contactez-nous:

Technical Service Center

8h00 - 17h00

Tél. +32 (0)2 568 09 49

tsc.be@sto.com

Sto sa

Z.5 Mollem 43

B-1730 Asse

Tél. + 32 2 453 01 10

info.be@sto.com

www.sto.be